

SCHERENBÜHNEN

für den Innenbereich

MODELLE	GS-1932	GS-2632 ¹
Abmessungen		
Arbeitshöhe max.*	7,79 m	9,93 m
▲ Plattformhöhe max.	5,79 m	7,93 m
▲ Plattformhöhe – eingefahren	1,00 m	1,16 m
▲ Plattformlänge – außen	1,63 m	2,26 m
ausgeschoben	2,54 m	3,18 m
Plattformausschub	0,91 m	0,91 m
▲ Plattformbreite – außen	0,74 m	0,81 m
Geländerhöhe	1,10 m	1,10 m
Höhe der Fußleiste	0,15 m	15 cm
▲ Höhe – eingefahren: Klappbares Geländer	2,11 m	2,26 m
Geländer heruntergeklappt	1,75 m	1,91 m
▲ Länge – eingefahren	1,83 m	2,44 m
Länge – eingefahren, mit ausgefahrenem Plattformausschub	2,74 m	3,33 m
▲ Breite	0,813 m	0,81 m
▲ Radstand	1,32 m	1,85 m
▲ Bodenfreiheit (Mitte)	6 cm	9 cm
▲ - mit ausgefahrenem Lochfahrerschutz	2 cm	2 cm

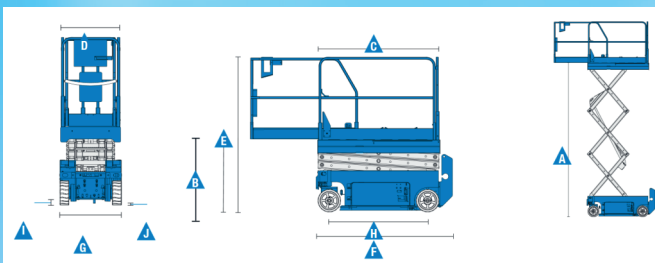


Foto: Theobald auf Hochvertrieb - Kofu © iwer / fotolia.com



GS-1932

Tagespreis **65,- €** Wochenpreis **250,- €**

GS-2632

Tagespreis **75,- €** Wochenpreis **300,- €**

Preise zzgl. gesetzl. MwSt; ab Standort

FISCHER
ARBEITSBÜHNEN

FISCHER
ARBEITSBÜHNEN

FISCHER Arbeitsbühnen GmbH · Im Niedermeier-Feld 1 · D-84389 Postmünster

*Mit unseren Arbeitsbühnen
eine sichere Sache, die sich lohnt!*



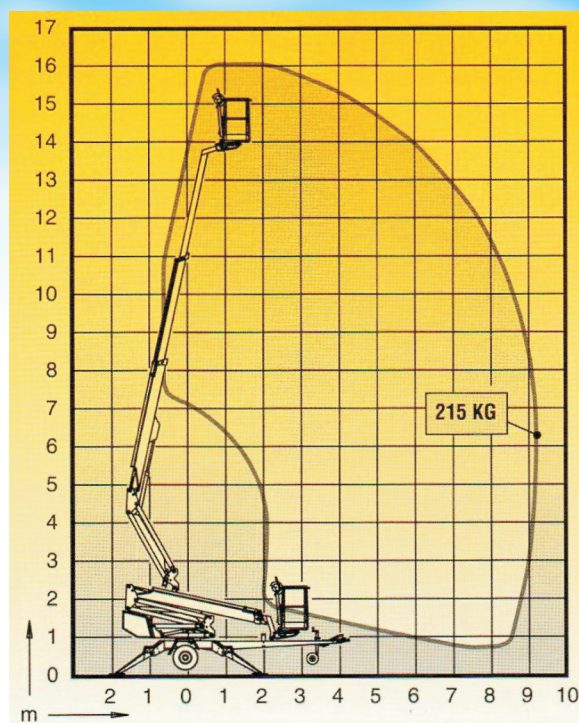
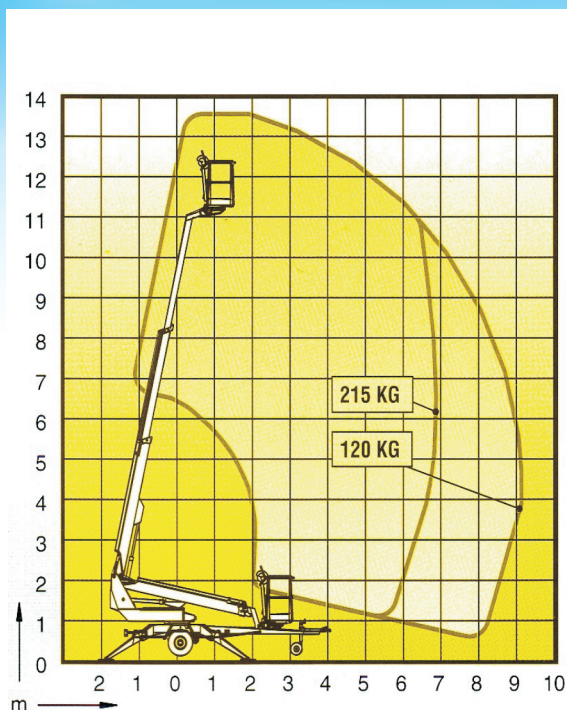
Infos + Buchung:
0 85 61 / 69 51
oder 13 21

www.fischer-lift.de

www.arbeitsbuehnen-fischer.de

DINO LIFT 135 TII

DINO LIFT 160 XTII



max. Arbeitshöhe:	13,50 m
seitliche Reichweite:	9,10 m / 120 kg
zul. Korblast:	215 kg
Abstützbreite:	3,80 m / 4,20 m
Transporthöhe:	2,14 m
Transportlänge:	5,94 m
Transportbreite:	1,78 m
Antriebsart:	Elektro 230 V / 10 A
Gesamtgewicht:	1.560 kg

max. Arbeitshöhe:	16,00 m
seitliche Reichweite:	9,10 m / 215 kg
zul. Korblast:	215 kg
Abstützbreite:	3,80 m / 4,20 m
Transporthöhe:	2,20 m
Transportlänge:	5,91 m
Transportbreite:	1,78 m
Antriebsart:	Elektro 230 V / 10 A
Gesamtgewicht:	1.950 kg

nur 140,- €/Tag

zzgl. gesetzl. MwSt; ab Standort
• 10 % Maschinenbruchversicherung

nur 165,- €/Tag

zzgl. gesetzl. MwSt; ab Standort
• 10 % Maschinenbruchversicherung